

汕头职业技术学院

金园校区东面围墙修缮工程项目

深圳建昌工程设计有限公司

图 示
 1. 编制说明 (编制日期) 编制人: 李强, 审核人: 李强
 2. 编制依据 (编制日期) 编制人: 李强, 审核人: 李强
 3. 编制依据 (编制日期) 编制人: 李强, 审核人: 李强
 4. 编制依据 (编制日期) 编制人: 李强, 审核人: 李强
 5. 编制依据 (编制日期) 编制人: 李强, 审核人: 李强
 6. 编制依据 (编制日期) 编制人: 李强, 审核人: 李强
 7. 编制依据 (编制日期) 编制人: 李强, 审核人: 李强
 8. 编制依据 (编制日期) 编制人: 李强, 审核人: 李强

汕头职业技术学院本部围墙修缮工程施工图目录表

序号	图纸内容	图号	序号	图纸内容	图号	序号	图纸内容	图号
01	修缮施工图设计说明	建筑-01	20			39		
02	金园校区围墙改造平面图	建筑-02	21			40		
03	金园校区围墙改造大样	建筑-03	22			41		
04			23			42		
05			24			43		
06			25			44		
07			26			45		
08			27			46		
09			28			47		
10			29			48		
11			30			49		
12			31			50		
13			32			51		
14			33			52		
15			34			53		
16			35			54		
17			36			55		
18			37			56		
19			38			57		

合 表
 编制人: 李强
 审核人: 李强
 日期: 2018.03

编制人: 李强
 审核人: 李强
 日期: 2018.03

编制人: 李强
 审核人: 李强
 日期: 2018.03

编制人: 李强
 审核人: 李强
 日期: 2018.03



深圳建君工程设计有限公司
 SK E D
 SHENZHEN JIANJUN ENGINEERING DESIGN CO., LTD.

修缮施工图设计说明

1、设计依据

- 1.1、由建设单位提供的设计委托书及认可的设计方案
 - 1.2、岩土工程勘察设计院提供的岩土工程勘察报告
 - 1.3、现行国家、自治区有关建筑设计规范、规程及规定
- ## 2、工程概况
- 2.1、项目名称: 金园校区老旧围墙修缮项目
 - 2.2、建设地点: 金园校区
 - 2.3、建设单位: 汕头职业技术学院
 - 2.4、主要使用功能: 围墙
 - 2.5、主要经济技术指标:

序号	项目名称	内容	备注
1	金园校区	围墙改造175米	注: 金园校区原有围墙装饰层铲除干净, 用高压水枪冲洗至不脱落层后, 用10号水泥批平后, 再批75号砂浆抹平, 再贴40*80纸皮砖饰面层(颜色待定)

3、设计范围

3.1、本工程设计内容包括新建围墙和原有围墙修缮工程

4、施工图基本说明

- 4.1、本施工图中若有未详尽表达之处, 不得擅自施工, 应与设计单位配合提出方案后方可施工
- 4.2、如遇尺寸不洋处, 请及时与设计人联系, 协商解决, 不得擅自施工
- 4.3、图例以国家制图规范为准, 特殊图例见各图纸图例表示
- 4.4、本工程标高以m为单位, 总平面尺寸以mm为单位, 其他尺寸以mm为单位
- 4.5、施工图修改: 设计人在委托方认可的条件下对施工图进行修改
- 4.6、施工图等效文件: 施工图交底记录、施工图变更记录

1、建筑设计范围

本次建筑专业施工图设计内容包括: 围墙平面图、外立面图、外增大样图、节点构造做法、内部及外部材料做法等

2、建筑围护体系施工注意事项

- 2.1、本工程所用材料规格、施工及验收要求均应符合国家现行规定及标准
 - 2.2、本工程使用的材料均应为施工图中注明或同等级别以上的材料, 对材料的颜色、施工做法有规定的, 应在施工前提供材料样本及施工方案, 并由设计人和建设单位认可后方可进行施工。
- ## 3、墙体工程
- 3.1、本工程无室内外墙体工程
- ## 4、门窗工程
- 4.1、本工程无室内外门窗工程

5、外装修工程

- 5.1、本工程外墙饰面层为外墙油漆及外墙贴砖, 颜色等, 均由专业有资质单位施工
 - 5.2、外墙饰面的面砖分格设计应在施工现场先做样板, 由建设单位和设计单位确认后, 再大面积施工
 - 5.3、承包商进行二次设计轻钢结构、装饰物等, 经确认后, 应向设计单位提供预埋件的设置要求
- ## 6、油漆涂料工程
- 4.1、本工程无油漆涂料工程

7、室外贴砖工程

- 构造做法:
- 1、贴条砖 (聚合物水泥砂浆勾缝) 或联贴面砖 (白水泥擦缝)
 - 2、聚合物水泥砂浆5厚结合层
 - 3、10厚聚合物水泥砂浆防水层
 - 4、20厚M20找平层 (加 5%防水粉)

8、压顶修补做法

填顶压顶线修补15米X0.12米高。

图例
1. 墙体工程 (见施工图)
2. 门窗工程 (见施工图)
3. 油漆工程 (见施工图)
4. 装饰工程 (见施工图)
5. 其他工程 (见施工图)

合表

姓名	职称	签字
林德亮	项目负责人	
李岩	设计	
李岩	校对	
李岩	审核	
蓝仁礼	审核	
黄少芬	审核	

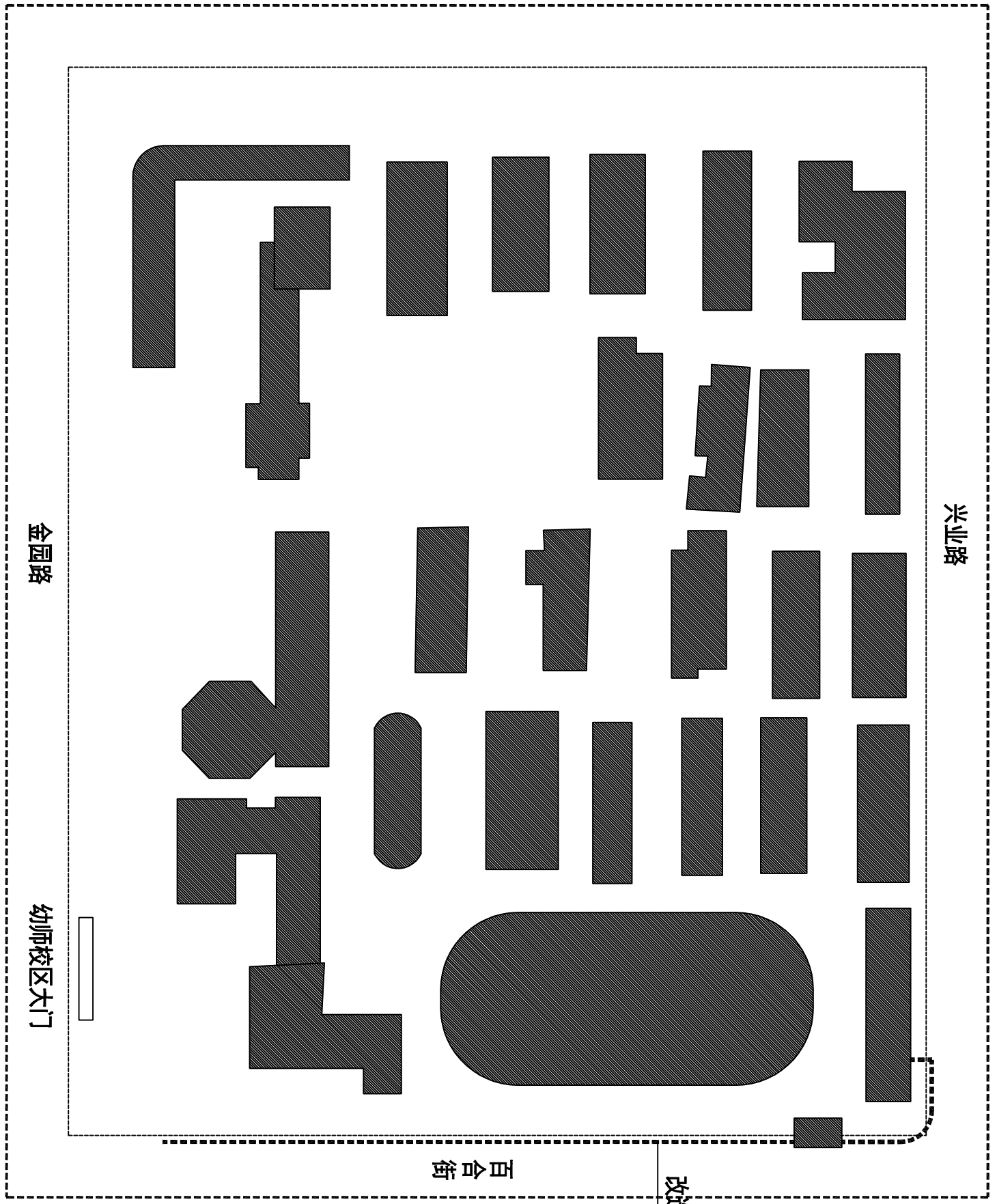
审批程序表

姓名	职称	签字	日期
李岩	设计		
李岩	校对		
李岩	审核		
蓝仁礼	审核		
黄少芬	审核		

建设单位: 汕头职业技术学院	项目负责人: 林德亮
设计单位: 深圳健目工程设计有限公司	设计人: 李岩
项目名称: 修缮施工图设计说明	日期: 2018.03
工程号: JG-SF-1561	图号: 建筑-01



图例
 1. 新建围墙 (虚线) 2. 原有围墙 (实线) 3. 原有建筑 (斜线) 4. 原有道路 (点线) 5. 原有绿化 (空白) 6. 原有围墙 (点线) 7. 原有围墙 (点线) 8. 原有围墙 (点线) 9. 原有围墙 (点线) 10. 原有围墙 (点线)




1 金园校区围墙改造平面图 1:100

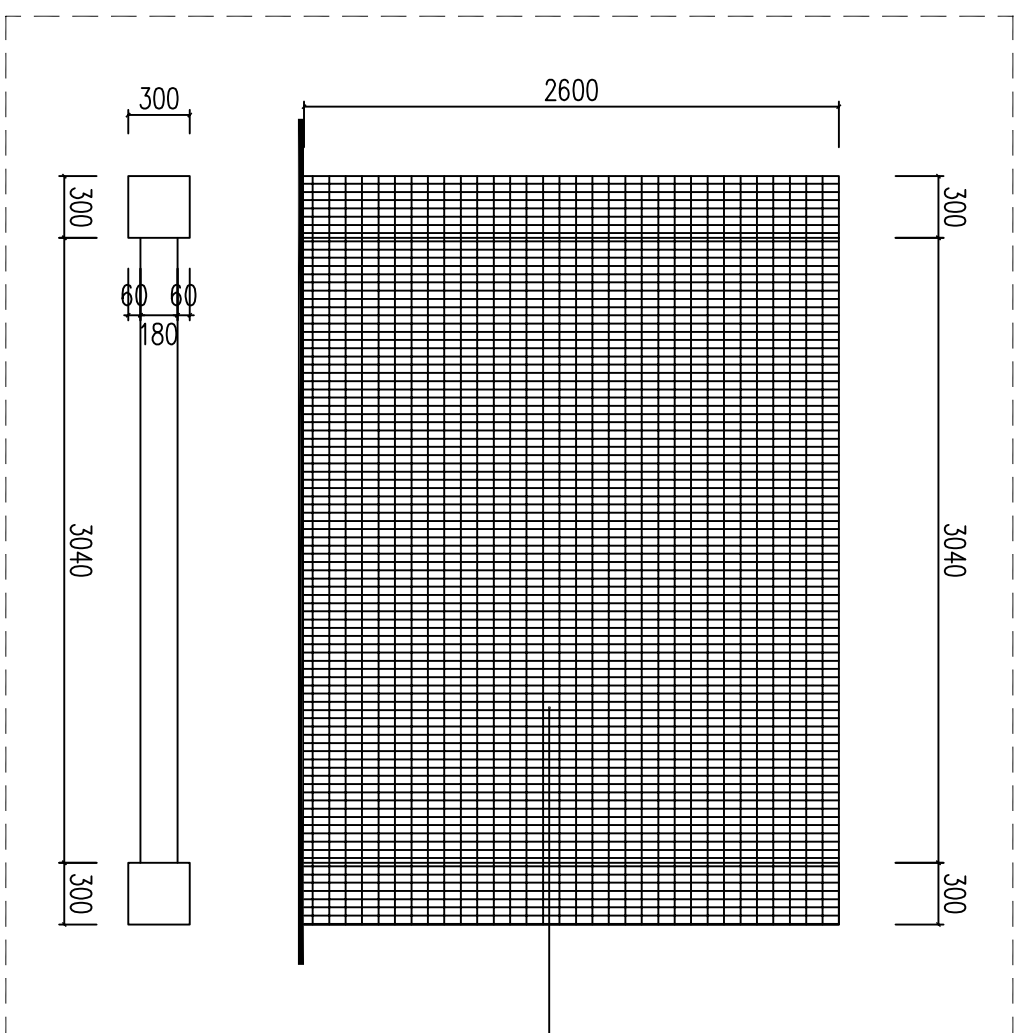
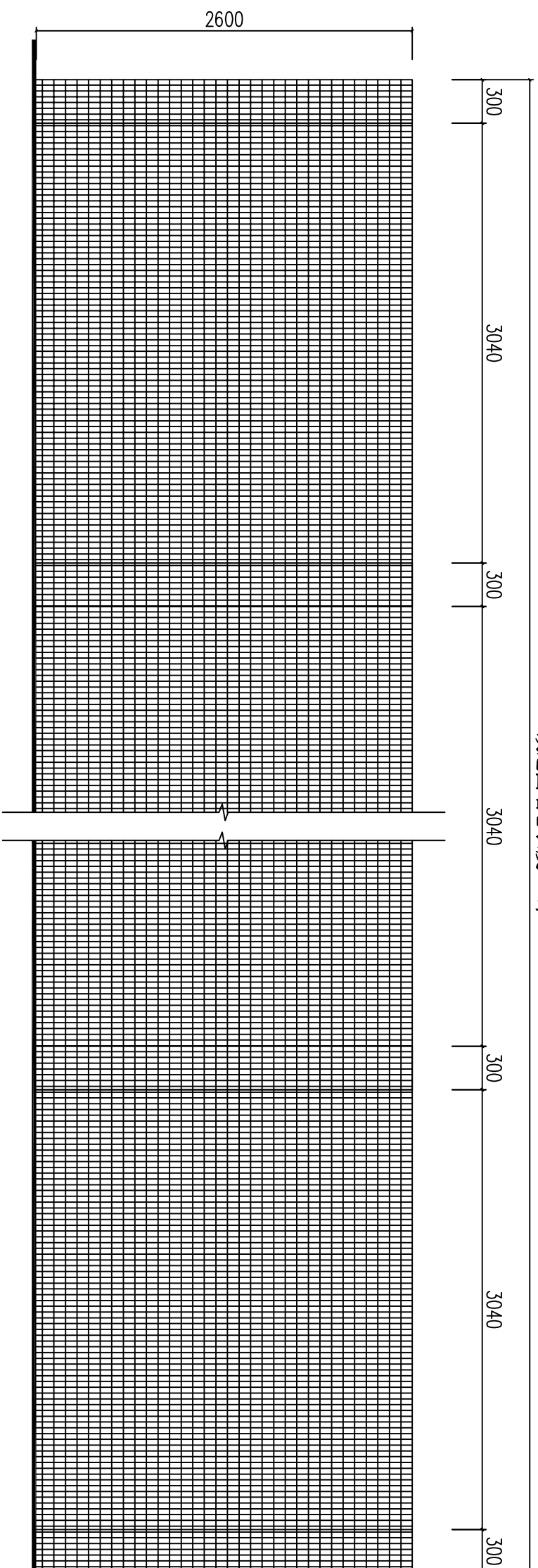
注：金园校区原有围墙装饰层铲除干净，用高压水枪冲洗至不脱落后，用100号混凝土批平后，再批75号砂浆抹平，再贴40*80纸皮砖饰面层（颜色待定）

姓名	林德光
职位	项目负责人
姓名	李岩
职位	项目负责人
姓名	李岩
职位	项目负责人
姓名	李岩
职位	项目负责人
姓名	李岩
职位	项目负责人

工程名称	金园校区围墙改造平面图
建设单位	金园校区围墙改造平面图
设计单位	金园校区围墙改造平面图
设计日期	2018.03
设计人	李岩
审核人	李岩
批准人	李岩

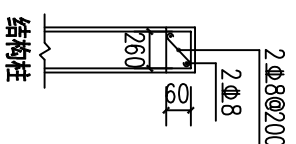
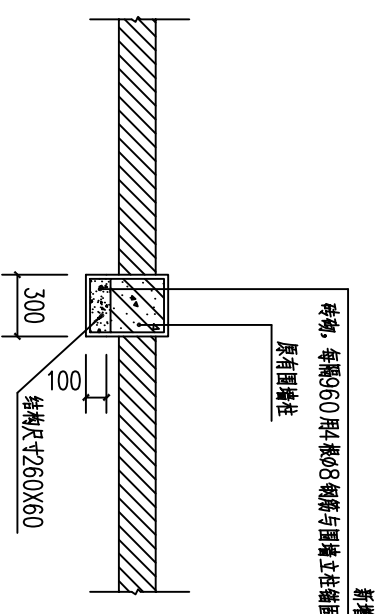

 深圳建君工程设计有限公司
 SHENZHEN JIANJUN ENGINEERING DESIGN CO., LTD.

改造围墙总长度175米



贴40*80纸皮砖

墙面增加柱垛300X100, 共45条。



注: 柱位尺寸以现场为准。高度统一2600

金园校区东面围墙改造大样

墙顶压顶线修补15米X0.12米高。

- 图例
1. 新建围墙 (新建) 围墙
 2. 原有围墙 (原有) 围墙
 3. 围墙压顶 (压顶)
 4. 围墙柱 (柱)
 5. 围墙柱垛 (柱垛)
 6. 围墙柱垛 (柱垛)
 7. 围墙柱垛 (柱垛)
 8. 围墙柱垛 (柱垛)
 9. 围墙柱垛 (柱垛)
 10. 围墙柱垛 (柱垛)

合表	
项目	数量

姓名	林德亮	审核	李岩
项目	李岩	审核	李岩
日期	2018.03	审核	李岩
设计	李岩	审核	李岩
日期	2018.03	审核	李岩
设计	李岩	审核	李岩
日期	2018.03	审核	李岩

工程名称	金园校区东面围墙改造工程
工程地点	金园校区东面
工程日期	2018.03
工程编号	JG-SF-1801
设计人	李岩
审核人	李岩
日期	2018.03

深圳建昌工程技术有限公司
SKED
SHENZHEN JIANCHANG ENGINEERING TECHNOLOGY CO., LTD.