

# 汕头职业技术学院教师宿舍（校外）修缮项目 施工图

# 图纸目录

序号	图 名	图 号	备注	序号	图 名	图 号	备注
01	图纸目录	ML-01		33			
02	室内装修设计总说明	SM-01		34			
03	室内装修工程施工说明一及二	SM-02		35			
04	17栋2梯404平面图	P-01		36			
05	17栋2梯504平面图	P-02		37			
06	9栋1梯701平面图	P-03		38			
07	9栋4梯207平面图	P-04		39			
08	14栋2梯804平面图	P-05		40			
09	金陵路9号307平面图	P-06		41			
10				42			
11				43			
12				44			
13				45			
14				46			
15				47			
16				48			
17				49			
18				50			
19				51			
20				52			
21				53			
22				54			
23				55			
24				56			
25				57			
26				58			
27				59			
28				60			
29				61			
30				62			
31				63			
32				64			



## 广东建华装饰工程有限公司

Guangdong Jianhua Decoration & Engineering Co., Ltd.

建筑装饰工程设计专项甲级  
建筑幕墙工程设计专项乙级  
ISO 9001 认证企业

广东省汕头市龙湖区衡山路32号大楼19楼  
邮编: 515041  
电话: (0754) 88565305  
传真: (0754) 88544910  
Http://www.gdjianhua.com  
E-mail:gdjh@vip.163.com

工程名称:  
汕头职业技术学院教师宿舍  
(校外) 修缮项目

图纸名称:  
图纸目录

工程编号:		版本号:		日期: 2020.12	
设计签名					
项目设计 负责人	黄建荣	专业设计 负责人	陈天舒	审核人	陈友发
专业设计 负责人	黄建荣	制图人	张钦	审定人	郑俊元

比例: 如图  
图号: ML-01

图纸用途:  
 方案设计     初步设计  
 施工图纸     装修图纸  
 招标图纸

室内装修工程设计总说明			
<p>一、 工程概况</p> <p>1、 项目名称：汕头职业技术学院教师宿舍（校外）修缮项目 设计公司：广东建华装饰工程有限公司 工程建设地址：汕头市教师公寓、金陵路9号 工程质量标准：符合国家优良标准</p> <p>二、 施工图设计依据</p> <p>1. 本次装修工程根据业主单位提供的装修意见</p> <p>2. 业主单位配合现场实量尺寸</p> <p>三、 设计范围</p> <p>教师公寓内9栋1梯701房、9栋1梯207房、14栋2梯804房、17栋2梯404房、17栋2梯504房及金平区金陵路9号307房 (2)本装饰施工图设计不包含消防设计。</p> <p>四、 规范 施工工艺除特殊作法图中详尽表示外，一般常规作法均严格按</p> <ol style="list-style-type: none"> <li>《建筑制图标准》 GB/T50104-2010</li> <li>《房屋建筑室内装饰装修制图标准》 JGJ/T 244-2011</li> <li>《民用建筑设计通则》 GB 50352-2005</li> <li>《建筑装饰防火规范》 GB 50016-2014</li> <li>《建筑内部装修设计防火规范》 GB 50222-95 (2001年版)</li> <li>《建筑地面设计规范》 GB 50037-2013</li> <li>《建筑内部装饰防火施工及验收规范》 GB 50354-2005</li> <li>《建筑装饰装修工程质量验收规范》 GB 50210-2001</li> <li>《建筑地面工程施工质量验收规范》 GB 50209-2010</li> <li>《民用建筑隔声设计规范》 GB 50115-2010</li> <li>《民用建筑照明设计规范》 GB J133-90</li> <li>《高层民用建筑设计防火规范》 GB 50045-95</li> </ol> <p>五、 设计及施工总则</p> <ol style="list-style-type: none"> <li>本工程方案设计，以美观、大方、适用、控制造价为原则。要求装饰材料选择同类优质；装饰工艺精细考究；装饰工程质量等级达优。</li> <li>设计中采用标准图，通用图或重复利用图者，均按各图纸要求配合施工。</li> <li>所有与工艺、水、电、风、动等工种有关的预埋件，需预留孔洞，施工时必须与相关的 图纸密切配合施工。</li> <li>空调与排风 室内设计对于空调与排风的考虑通常是在满足正常设备要求的前提下，考虑与室内天花造型有配合不仅不影响美观甚至利用风口做装饰材料将技术与艺术完美的结合起来。</li> <li>建筑防火设计 (A) 设计总原则： a. 室内设计遵循原土建设计的消防分区、防烟分区、人员疏散以及批复的各项防火措施。 b. 内部装修选材，设计符合 GB50222-95&lt;建筑内部装修设计防火规范&gt;中的各项规定。 c. 各个部分装修用材燃烧性均匀，所有装修用材的耐火等级不低于B2级。 (B) 内部装修施工注意事项： a. 保证有通畅的出口通向疏散楼梯，在安全出口及疏散楼梯处均设有疏散指示灯及其标志，内装修不应妨碍消防设施加疏散走道的正常使用。 b. 当照明灯具的高温部位靠近非A级材料时，应采用隔热散热等防火保护措施，灯饰使用材料的燃烧性能不应低于B1级。 (C) 消防给水 and 固定灭火装置： 本工程设计室内消防栓系统及电动喷淋灭火系统依据《建筑设计防火规范 GB50016-2006》设计。 6. 本工程所涉及的空调、喷淋、强弱电终端位置统一考虑，按我司装饰终端定位，由综合布线专业负责深化设计。 7. 各空间的音像系统. 由甲方确定专业厂家后，相关的埋设、放置要求与装修设计单位另行 协商。 8. 本工程在施工过程中，施工单位应严格按照施工图尺寸进行施工，施工过程中应先行 放样。遇到现场尺寸与图纸尺寸不符处，应针对现场尺寸与施工图纸进行调整，并及时与设计单位联系，提出相应解决措施。 9. 施工过程中，遇到现场实际困难无法按设计施工图施工的情况，由施工单位上报业主 和监理单位，业主和监理单位向设计单位发图纸更改通知函，设计单位组织专项项目组进行图纸更改，并以修改后版本或者工程联系单交付业主及施工单位进行施工。 10. 施工过程中，业主如因工程造价或其他原因欲对设计施工图进行更改，须召集设计单位工程师共同协商达成一致意见后，由甲方方向设计单位发图纸更改通知函，设计单位将对相关进行调整，并以修改图纸和工程联系单的形式交付业主和施工单位进行施工。施工单位不得擅自更改装修材料或装修造型。 11. 本工程其他相关专业施工以设计单位提供的二次装修相应的水、电、空调等配套专业图 纸为准。 12. 在专业施工过程中应相互配合、避免互相干扰。遇到现场施工情况与设计图纸冲突的地 方应及时上报甲方和监理单位，并联系设计单位相关专业设计人员进行现场协商，就施工现场进行调整，无法按图纸施工时，由设计单位就相关部分以工程联系单或修改后的图纸方式交付甲方和施工单位施工。</li> </ol>	<p>六、 施工做法说明</p> <p>(一) 设备安装</p> <ol style="list-style-type: none"> <li>重型灯具，水管及有震动的电扇，风道等，须另行吊挂在顶板，不得与吊顶龙骨相连。</li> <li>轻型灯具、风口等可吊挂在原有或附加大中龙骨上，但必须做加固处理。</li> <li>装饰工程施工中作好与设备工种协调配合工作，在保证装饰效果的前提下，空调风口，消防喷淋等位置做到均衡布置。个别设备在影响整体效果时作适当调整。</li> </ol> <p>(二) 吊顶工程：</p> <ol style="list-style-type: none"> <li>吊顶基底： a) 吊顶采用 8吊筋、轻钢龙骨、集成板 b) 造型天花部份（包括跌级、灯槽、弧面、拱形等）采用木骨架或定制成型，木骨架应做防火处理，夹板采用阻燃板，不同材质应软性连接，以防开裂。</li> </ol> <p>(三) 墙面工程</p> <ol style="list-style-type: none"> <li>砖墙隔断墙： a) 砌墙砖需按要求和墙体大小，需平整不能歪斜，批档层需平水保持平整。</li> <li>块材饰面： a) 以块材为饰面的基底，必须坚实干净，粘贴用科干挂配件必须符合施工规范和设计 要求。 b) 饰面砖的品种、级别、规格、形状、平整度、几何尺寸、光洁度、颜色和图案 必须 符合设计要求。 c) 面层与基层镶嵌牢固，粘接强度必须符合国家现行有关标准规定，以水泥为主要粘 接材料时严禁空鼓，不得有歪斜及缺棱掉角和裂缝等缺陷。 d) 饰面砖缝填嵌密实宽窄一致，纵横向无明显错台错位。</li> </ol> <p>(四) 地面工程：</p> <ol style="list-style-type: none"> <li>地面基层： a) 基底表面必须平整，四角方正。有地漏和供排除液体的基底，其坡度应满足排液体要 求。 b) 基底构造层(保温层、防潮层、找平层、结合层)的材质、强度.密度 必须符合设计要 求和施工规范的规定。</li> </ol> <p>(五) 门窗及细木工程：</p> <ol style="list-style-type: none"> <li>门窗： a) 门窗框、扇安装位置开启方向、使用功能必须符合设计要求。 b) 门窗框必须安装牢固、隔音、防火、封边做法正确，符合设计要求和施工规范的规定。 c) 门窗扇安装应当裁口顺直，刨面平整、光滑、无锤印、开关灵活、严密、无回弹、 翘弯和变形。 d) 门窗五金安装牢固，位置适宜，边缘整齐.小五金件齐全，规格符合要求，插销关启 灵活。 e) 门窗披水、盖口条、压缝条、密封条的安装应尺寸一致，与门窗结合牢固。木盖口 条，压缝条割向正确，拼接严密、顺直，与清水木门窗表面颜色一致。</li> </ol>	<p>(六)涂饰工程：</p> <ol style="list-style-type: none"> <li>墙面基底： a) 基底工程必须表面平整，立面垂直，接缝顺平，边角方正，尺寸精确。 b) 钢、木龙骨线槽安装位置必须正确，连接牢固，安全可靠，不得弯曲、变形，木件 无 劈裂，符合安全使用要求。 c) 以涂料裱糊为饰面的，以抹灰面为基底的质量要求：抹灰面达到高级抹灰面标准，灰 表面色泽一致，当使用遮盖力不强的面料时，灰面应为纯白色。 d) 以涂料裱糊为饰面的，以胶合板和硅酸钙板为基底的：应用耐水面、表面干净， 光滑、割面整齐、接缝严密，接缝的阳角处采用专用封边胶带，无挂胶，无外钉帽，与骨架紧贴牢固。裱糊除料工程要求基底含水率应符合下列规定： 混凝土面抹灰面不大于8%，木板面不大于8%。</li> <li>涂料饰面： a) 工程涂料饰用涂料和半成品的品名、等级、种类、颜色、性能等必须符合设计或选 定样品的要求。(应附有使用说明书) b) 喷涂的涂膜厚度应均匀，颜色一致，喷点、喷花的突出点要手感适宜，不掉粒，喷涂 接茬应留在分格缝处切无明显色差，无分格缝时接茬不得有搭接痕迹，喷涂表面清洁无污染。</li> <li>裱糊饰面 a) 各类壁纸和辅助材料的品种、级别、性能、规格、花色必须符合设计要求，产品技术 标准与现行验收规范的要求，并符合建筑内装修设计防火规范有关规定。 b) 面层裱贴必须牢固，不得有空鼓、翘边、皱折。 c) 裱糊饰面表面质量色泽一致、无斑污、无胶痕。 d) 各幅拼接应横平竖直，图案端正，拼接处图案花纹吻合，阳角处无接缝。距离1.5米 正视不显拼接，边缘整齐，无毛边 。 e) 裱糊与挂镜线、贴面、踢脚板、电器槽盒等交接处应交接严密，无漏贴补贴，不覆盖 需拆卸的活动件。</li> <li>油漆工程： a) 油漆工程应在地面工程、水暖电器安装工程完工后进行，施工时环境温度要求不低于 10摄氏度，相对湿度不大于 60%。 b) 油漆涂刷时，基层表面应份干燥，木基层含水率应控制在12%，抹灰表面不大于6%， 每遍油漆施工时，应待前一遍油漆干燥后进行，涂刷最后一遍油漆时，不得随意加入催化剂。 c) 木基层涂刷油漆时，应横平竖直，纵横交错，均匀一致。涂刷清色油漆时，在操作中 应注意色调均匀，拼色相互一致，棕眼刮平，木纹清楚，表面不得显露疤痕。不允许有漏刷、脱皮、斑迹、裹棱、流坠、皱皮现象；表面光亮柔和，光滑无挡手感，颜色一致，无刷纹。</li> </ol> <p>六、 施工注意事项</p> <ol style="list-style-type: none"> <li>施工单位在施工前应对设计方图纸进行必要的校对，如发现问题应及时通知设计方，由设计方协调解决。</li> <li>墙体施工时，应先校对各专业图纸，施工单位在专业间应密切配合严格检查，如发现问题应及时通知设计方协商解决，不得擅自按单方图纸施工。</li> <li>所有管道及施工洞待设备安装完毕后均应以不燃材料封堵严实。</li> <li>填充墙、轻质隔墙均应做到结构顶板顶部并封严，墙体在吊顶以上的部分应在设备管道安装完成后再进行施工。</li> <li>砌块墙体应按规定设置构造柱及圈梁，构造柱及圈梁与砌块墙体间应有可靠拉结，构造柱及圈梁的布置及规格必须符合规范。</li> <li>凡靠墙木构件、木门框等材料均应事先涂刷防腐剂或氯化钠两道。</li> <li>所有木装修均需事先在板背及龙骨上按规范要求涂刷防火涂料三道。</li> <li>所有露明吊挂、支撑钢杆件、埋铁等铁件均需镀锌或刷防锈漆三道。</li> <li>铝合金窗所周连接件及固定件，除不锈钢外，均应经防腐处理。连接时需在与铝材接触处如设塑料或橡胶垫片。</li> <li>如施工中发现材料做法厚度与材料做法表中不一致可在设计方认可的条件下对其中垫层或混凝土找坡层厚度作适当增减。</li> <li>本工程所采用的材料其性能指标均应达到或超过国家标准中优等品的标准。</li> <li>施工中应严格执行国家现行的有关施工及验收规范。</li> </ol>	<ol style="list-style-type: none"> <li>作为乳胶漆的基层腻子，必须具有足够的强度，自配的腻子应掺入适量的自乳胶和白水泥，刮腻子层不能过厚，以免开裂。</li> <li>金属的防锈漆选用配套的防锈底漆，防锈底漆应当在彻底除锈之后再刷。如不能彻底除锈，可以采用带锈底漆。</li> <li>所有大理石在铺贴以前都要用防污防潮剂做防污及防渗透处理，地面砖在施工前均须做面层打腊处理；内墙面和柱面的石材施工为干挂或胶粘法施工，图中不另行表示。</li> <li>图中砖面施工工艺除另行说明的特殊部位需采用胶粘剂外，其余均为1:2水泥砂浆湿作业施工。墙面柱面抹灰，及砌筑砂浆均采用 1 :2.5水泥砂浆。</li> <li>建筑装饰工程施工必须与水电空调等专业图纸密切配合施工，发现矛盾应及时组织有 关方面共同协商解决。</li> <li>防火门、防火卷帘、防火墙、消火栓等位置及材料制作，除注明者外，均同原建筑设计。如果消防箱为暗装，表面作法与装饰墙面一样，在管井内均按原建筑设计。设备管外露部分作装饰处理，详见图纸。</li> <li>本设计为建筑装饰设计，有关水电空调等公用专业的设计由原设计单位负责调整，相应公用专业的设计应当根据本设计作适当调整。</li> <li>强弱电系统:开关、插座、烟感器、报警棒、天花喇叭等外露的式样颜色和接口处理应与室内装修统一协调，并符合国家规范。</li> <li>灯光音响系统:由专业公司设计，配合装修相关天花造型及尺寸要求。</li> <li>凡涉及到建筑结构的改动、及加建部分，须由原建筑设计院详细计算荷载并出具施工图后方可施工。</li> </ol> <p>七、 图纸说明</p> <ol style="list-style-type: none"> <li>本施工图所标注尺寸单位为毫米；</li> <li>本图所示尺寸为控制性尺寸，具体尺寸依现场放样而定；天花标高为从本楼层地面完成算起的相对标高，若图中有关尺寸与现场不符，应及时通知设计单位。</li> <li>凡图中节点做法与本说明所述做法有异者，均以本说明做法为准。</li> <li>墙体及门窗洞口尺寸定位，除标注之外，均同原建筑设计。</li> <li>图中所示的灯具、活动家具、艺术品、挂画、花盆等仅作示意，是本次设计的延续。最终 应根据本装饰设计由施工单位或业主委托的单位所提供的成品资料或设计样品，应得到设计人员确认。</li> <li>本套施工图为总平面图、分区平面图、单个空间平面图、立面及节点大样图。</li> <li>凡是图中节点不完善者，由施工单位在施工中完善，如有疑问，可以直接咨询设计单 位。</li> <li>本设计不包含给排水、空调、电气等系统，但电气的灯位和开关插座及空调，给排水 等的终点按本施工图中的点位图确定。</li> <li>本施工图中部分没有立面图的，按平面所提示相应的立面图施工。</li> <li>厨房及设备间由专业公司出图，后续不再出图，（具体要求及做法由专业公司提供）。</li> <li>本套设计天花喷淋采用隐蔽式喷淋。</li> <li>本套施工图中，在空间的背景音乐系统可与消防喇叭共用一套系统，需要时进行切换。</li> <li>空调机房我司不作设计，由业主自定。</li> </ol> <p>八、 特此说明</p> <ol style="list-style-type: none"> <li>由于建筑楼层较高，牵涉到设计层高较低的空间，隐蔽吊筋长度超出国家标准，因此带 在现场如钢结构和反支撑梁。</li> <li>瓷砖的排版根据现场实际情况来定，图纸排版仅供参考。</li> <li>石材的墙地面排版由专业石材供应商排版，图纸排版仅供参考</li> <li>材料必须符合国家的相关规定（防火、甲醛要求等）</li> <li>吊顶封单层石膏板一律采用 12mm规格。（节点图如有异议，以设计说明为主）</li> </ol>

## 广东建华装饰工程有限公司

GuangDong Jianhua Decoration & Engineering Co.,Ltd.

建筑装饰工程设计专项甲级  
建筑幕墙工程设计专项乙级  
ISO 9001 认证企业

广东省汕头市龙湖区衡山路32号大楼19楼  
邮编：515041  
电话：(0754) 88565305  
传真：(0754) 88544910  
Http://www.gdjianhua.com  
E-mail:gdjh@vip.163.com

工程名称：

汕头职业技术学院教师宿舍  
(校外) 修缮项目

图纸名称：

室内装修工程  
设计总说明

工程编号：

版本号：

设计签名

项目设计  
负责人

黄建荣

专业设计  
负责人

陈天舒

审核人

陈友发

比例： 如图

日期： 2020.12

专业设计  
负责人

黄建荣

制图人

张钦

审定人

郑俊元

图号： SM-01

图纸用途：

方案设计  初步设计  
 施工图纸  装修图纸  
 招标图纸

## 室内装修工程施工说明一

装饰工程施工应严格按照国家有关质量验收标准进行。本“施工说明”仅为本司对施工方在施工准备期、进行期间及后期维护期间的提示。

### ■总体

1. 木作夹板造型部分除采用阻燃材料外，如施工现场属于南方气候，还应对底墙作必要的防潮、防腐处理。且局部地区有防白蚁要求，应作防白蚁处理。
2. 装修图中电气插座数量及位置仅供参考，具体数量和位置以电器施工图为准。

### ■构造说明

- ◆墙面部分：1. 石面—结构为砼或砖砌体或钢网批荡情况，应按规范应要求采用钢架形式干挂或湿贴灌浆“铜线”固定，钢架干挂处可采用点挂形式。
2. 木饰面—为保证木饰面达到设计效果，木饰面应采用挂板形式（专业厂家生产），基层采用阻燃木方或阻燃夹板找平封9厘基板。
  3. 喷砂面玻璃—按“设计图则”喷砂，所有喷砂玻璃面均喷“玻璃光油”保护。
  4. 图纸没特别说明的窗台石长度要求：a. 1.5米以内的窗台1块铺贴；b. 大于1.5米小于2.5米的窗台平分2块铺贴；c. 大于2.5米小于4米的窗台平分3块铺贴；d. 大于4米小于5米的窗台平分4块铺贴。
  5. 抛光砖、仿古砖—施工前需浸泡；阳台、露台、卫生间、厨房需水泥砂浆湿铺贴施工。图纸没特别说明的铺贴留缝要求：a. 墙身、地面抛光砖留缝2mm，专业腻子灰填缝；阳台、露台地面仿古砖留缝5mm，黑水泥填缝；c. 墙身、地面石材密拼不留缝；d. 地面广场砖留缝8mm，黑水泥填缝；e. 墙身瓷片留缝2mm，专业腻子灰填缝，填缝必须饱满，横、平、竖、直；f. 室内地面仿古砖留缝2mm，专业腻子灰填缝（同砖色）。
  6. 门、木料—所有木料须尽早订购并送达工地，以便风干及定性。门框应避免有任何裂痕、生熟节眼、深浅色。  
所有木料（角线、角线、门框等）均须做防虫处理（虫胶漆开防蚁剂）。  
所有掩门需加装门碰，位置由设计现场定位。

## 室内装修工程施工说明二

11. 抽屉、地柜、层板—所有抽屉板边为9厘基板、底板为5厘基板并贴饰面及木平线。柜内板面及层板均油叻架2度。（有具体设计除外）。
12. 钢结构件—钢结构件：按设计要求选用国标产品，角铁须经热镀锌处理，所有的焊接口要打磨平整，用喷锌漆封面防锈。

### ◆地面部分：关于地面砖的施工要求及说明：

1. 粘贴层—所有地面砖、石材的铺砌，均须以水泥浆粘贴、填缝（结构层+1：3干硬性水泥砂浆找平层+水泥浆粘贴），特殊要求除外。
2. 切割—所有地面砖、石材板按设计局部部分块，均须以专业器具切割，须平整、无崩口，抛光砖、石材海榭角需厂家切割打磨。

### ■材料

1. 所有玻璃胶采用中性的（密封胶或结构胶），所有弧形玻璃或弧形订做材料，需提前放线复尺后才能订做，图纸无特别说明所有无压线的玻璃都要精磨直边、斜边、车边、钢化处理，详装修图。
2. 石材以色泽均匀一致结构紧密布松散、不生锈、无裂痕、无大的色差为符合设计要求。墙身石材需在厂家排版生产并做镜面，地面石材需做排版生产并抛光，地面待后期现场做镜面。设计上制定的侧面、斜边、圆边大样等的抛光，都要按照设计尺寸定造，并油好石料“防水剂”。所有板岩及粗面（烧面粗面凹坑、拉丝石等饰面）硬材；木饰面购后应作底漆保护处理，避免弄污饰面或填充了应有的凹凸纹理。

### ■色彩

1. 本图则提供的色彩样板仅作参考，施工方需再次核准所有色彩材料（涂料、木饰面、喷涂等），应提前调制小样以供设计师对应确认。
2. 需提前订造，订制的涉及色样的材料或半成品（饰面），施工方应提前联系号供应商或由供应商配合提供制作方案以达设计师所想效果。
3. 设计师提供的色板中若有施工方在市场所找不到的或因价格问题不能采用的，施工方应及时向设计师反应，由双方相关人员协调，确定调整方案，以求达到或接近预期效果。

注：装饰施工工程应严格按照国家有关质量验收标准进行。



广东建华装饰工程有限公司

Guangdong Jianhua Decoration & Engineering Co., Ltd.

建筑装饰工程设计专项甲级  
建筑幕墙工程设计专项乙级  
ISO 9001 认证企业

广东省汕头市龙湖区衡山路32号大楼19楼  
邮编：515041  
电话：(0754)88565305  
传真：(0754)88544910  
Http://www.gdjianhua.com  
E-mail:gdjh@vip.163.com

工程名称：

汕头职业技术学院教师宿舍  
(校外) 修缮项目

图纸名称：

室内装修工程施工  
说明一及二

工程编号：

版本号：

设计签名

项目设计  
负责人

黄建荣

陈天舒

专业设计  
负责人

黄建荣

张钦

制图人

张钦

审核人

陈友发

审定人

郑俊元

郑俊元

日期： 2020.12

比例： 如图

图号： SM-02

图纸用途：

方案设计

初步设计

施工图纸

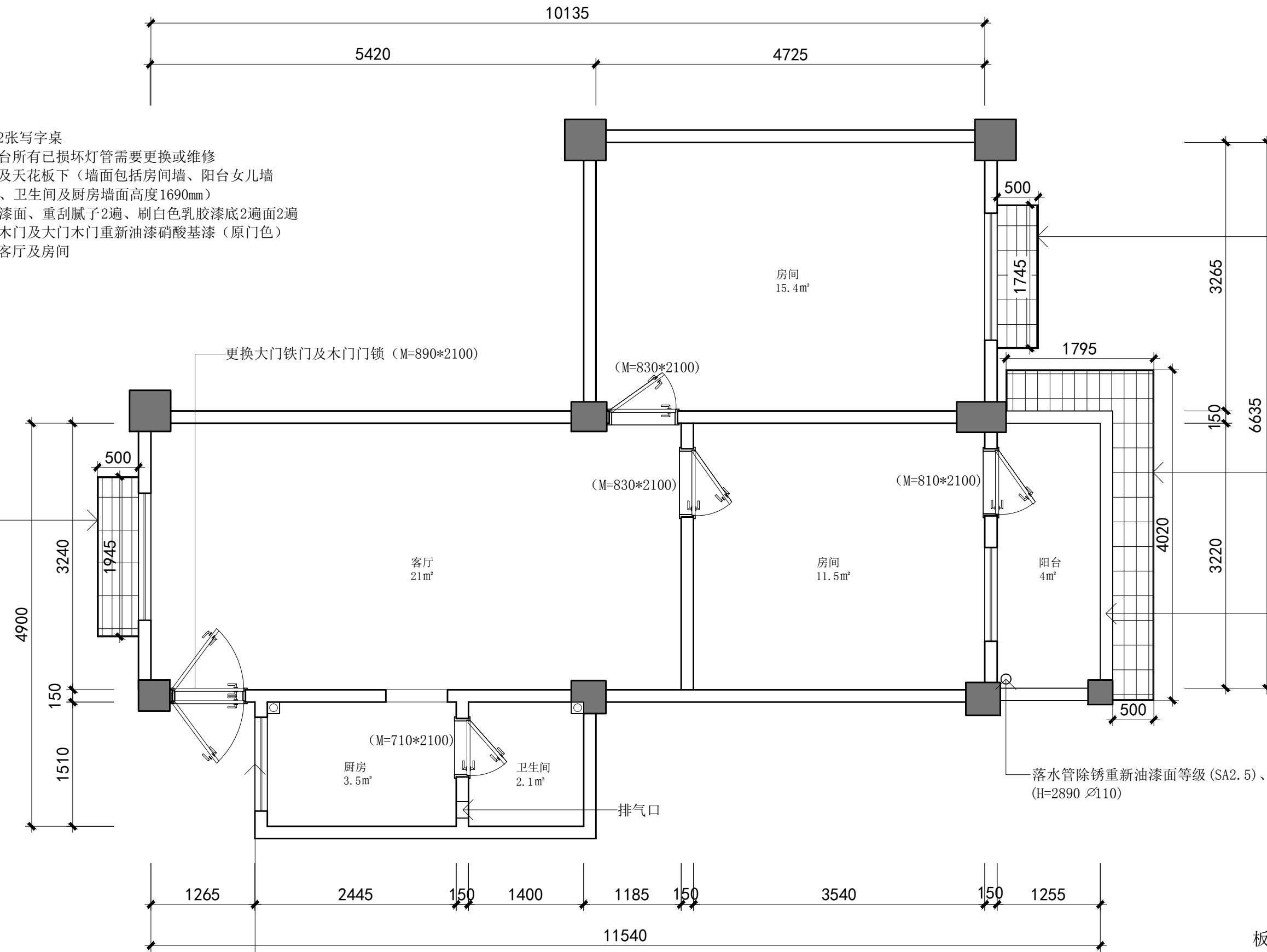
装修图纸

招标图纸

注明:1. 清运室内2张写字桌

2. 室内及阳台所有已损坏灯管需要更换或维修
3. 室内墙面及天花板下 (墙面包括房间墙、阳台女儿墙高1000mm、卫生间及厨房墙面高度1690mm) 铲除乳胶漆面、重刮腻子2遍、刷白色乳胶漆底2遍面2遍
4. 室内所有木门及大门木门重新油漆硝酸基漆 (原门色)
5. 清理清洁客厅及房间

新安装铁窗罩  
(H=1520)  
刷油漆等级 (SA2.5)  
刷调和漆2遍



新安装铁窗罩  
(H=1520)  
刷油漆等级 (SA2.5)  
刷调和漆2遍

新安装铁窗罩  
(H=1520)  
刷油漆等级 (SA2.5)  
刷调和漆2遍

落水管除锈重新油漆面等级 (SA2.5)、刷调和漆2遍  
(H=2890  $\varnothing$ 110)

原有窗罩除锈铲除原有  
油漆面等级 (SA2.5)  
刷调和漆2遍

**P** 17栋2梯404平面图  
SCALE: 1:50

板下:2890  
梁下:2570



广东建华装饰工程有限公司

Guangdong Jianhua Decoration & Engineering Co., Ltd.

建筑装饰工程设计专项甲级  
建筑幕墙工程设计专项乙级  
ISO 9001 认证企业

广东省汕头市龙湖区衡山路32号大楼19楼  
邮编: 515041  
电话: (0754)88565305  
传真: (0754)88544910  
Http://www.gdjianhua.com  
E-mail:gdjh@vip.163.com

工程名称:  
汕头职业技术学院教师宿舍  
(校外) 修缮项目

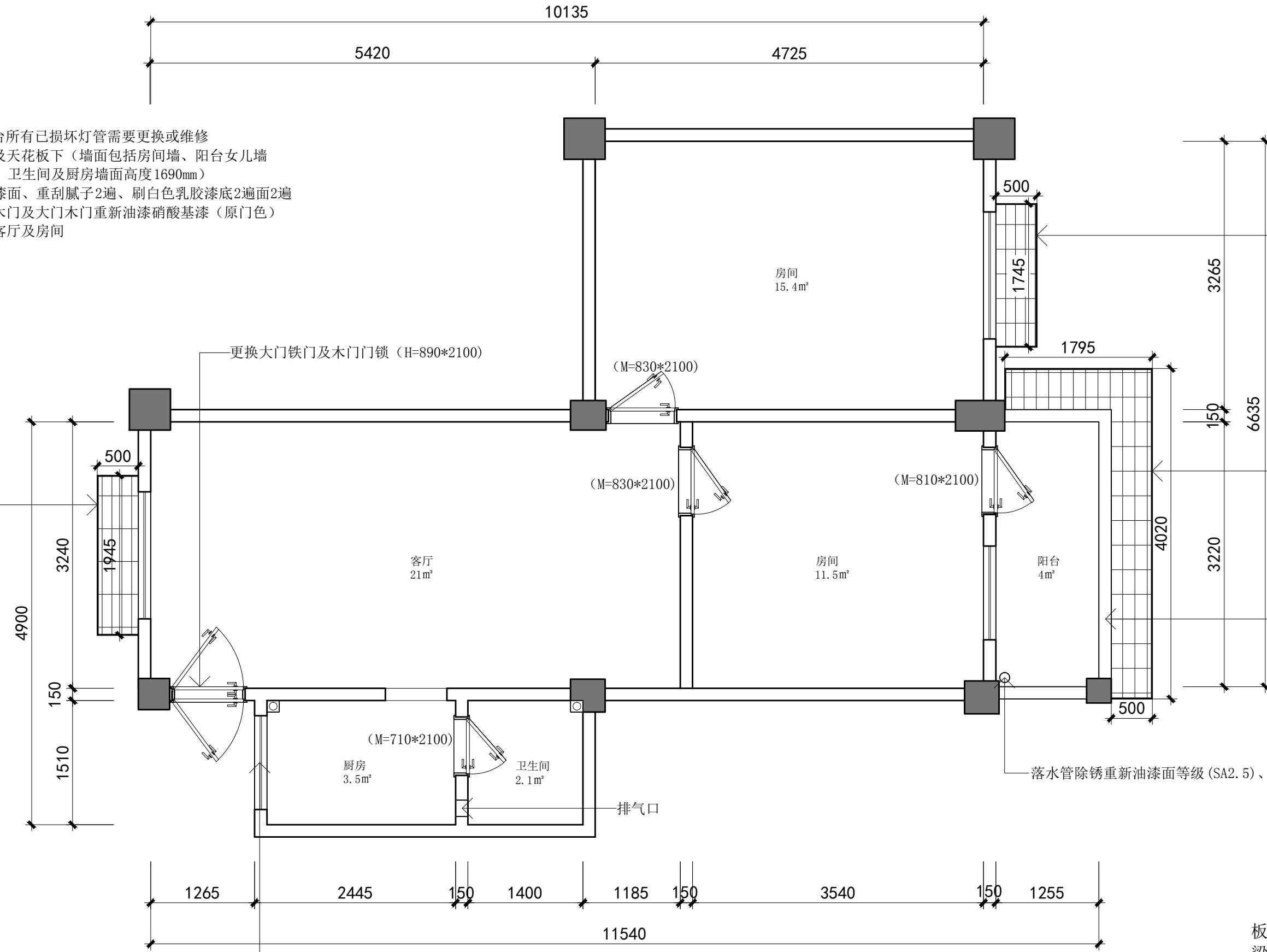
图纸名称:  
17栋2梯404平面图

工程编号:		版本号:		日期: 2020.12	
设计签名					
项目设计 负责人	黄建荣	专业设计 负责人	陈天舒	审核人	陈友发
专业设计 负责人	黄建荣	制图人	张钦	审定人	郑俊元
				比例: 1:50	图号: P-01

图纸用途:  
 方案设计     初步设计  
 施工图纸     装修图纸  
 招标图纸

- 注明: 1. 室内及阳台所有已损坏灯管需要更换或维修  
 2. 室内墙面及天花板下 (墙面包括房间墙、阳台女儿墙高1000mm、卫生间及厨房墙面高度1690mm)  
 铲除乳胶漆面、重刮腻子2遍、刷白色乳胶漆底2遍面2遍  
 3. 室内所有木门及大门木门重新油漆硝酸基漆 (原门色)  
 4. 清理清洁客厅及房间

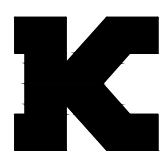
新安装铁窗罩  
 (H=1520)  
 刷油漆等级 (SA2.5)  
 刷调和漆2遍



新安装铁窗罩  
 (H=1520)  
 刷油漆等级 (SA2.5)  
 刷调和漆2遍

新安装铁窗罩  
 (H=1520)  
 刷油漆等级 (SA2.5)  
 刷调和漆2遍

P 17栋2梯504平面图  
 SCALE: 1:50



广东建华装饰工程有限公司

Guangdong Jianhua Decoration & Engineering Co., Ltd.  
 建筑装饰工程设计专项甲级  
 建筑幕墙工程设计专项乙级  
 ISO 9001 认证企业

广东省汕头市龙湖区衡山路32号大楼19楼  
 邮编: 515041  
 电话: (0754)88565305  
 传真: (0754)88544910  
 Http://www.gdjianhua.com  
 E-mail:gdjh@vip.163.com

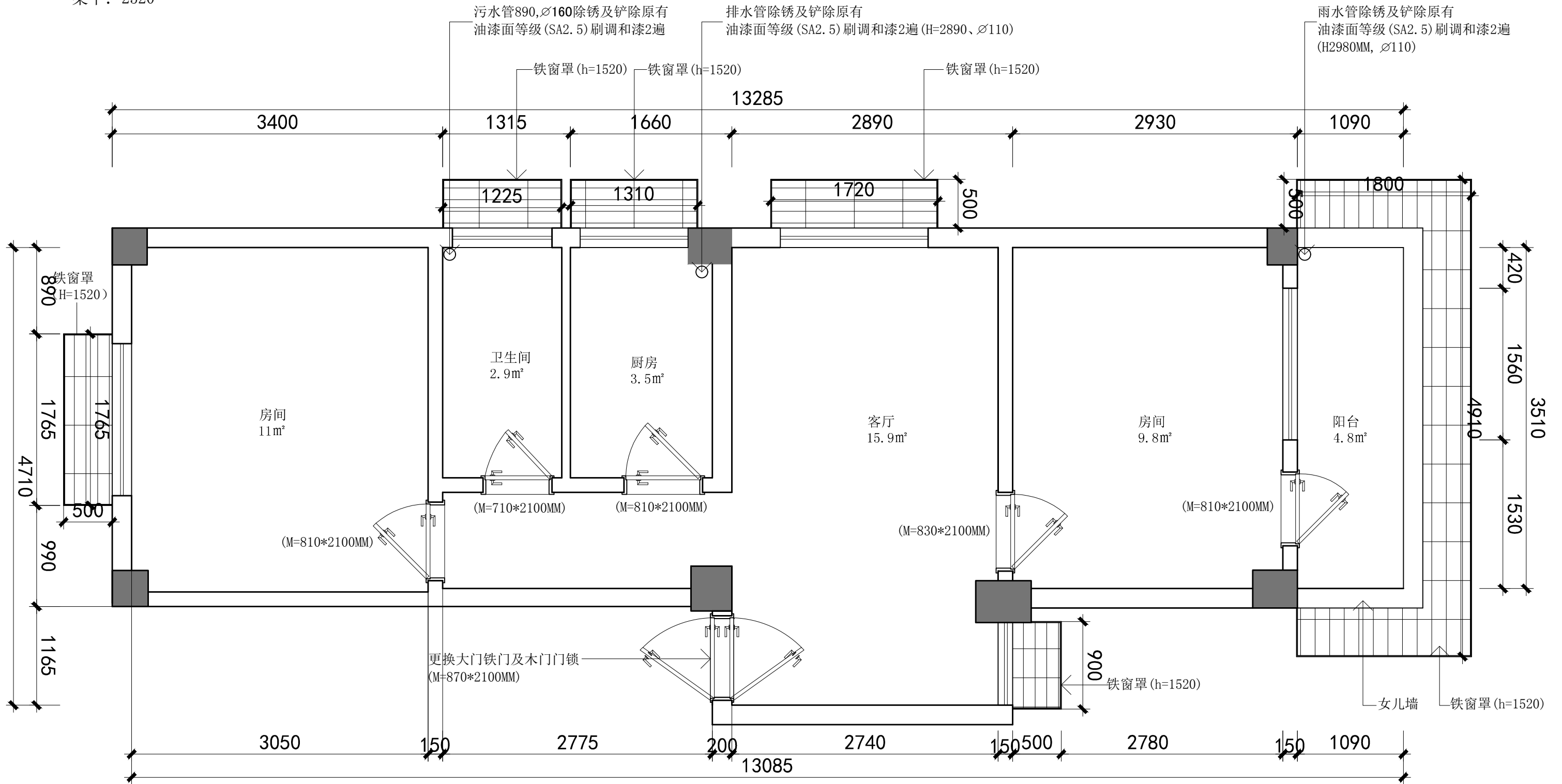
工程名称:  
 汕头职业技术学院教师宿舍  
 (校外) 修缮项目

图纸名称:  
 17栋2梯504平面图

工程编号:		版本号:		日期: 2020.12	
设计签名					
项目设计负责人	黄建荣	专业设计负责人	陈天舒	审核人	陈友发
专业设计负责人	黄建荣	制图人	张钦	审定人	郑俊元

比例: 1:50  
 图号: P-02  
 图纸用途:  
 方案设计  初步设计  
 施工图纸  装修图纸  
 招标图纸

板下: 2890  
梁下: 2520



注明: 1. 所有木门(房间门、卫生间门、厨房门、阳台门及木门)重新油刷硝基漆(原色)  
2. 清理搬运2只木柜墙面  
3. 更换已坏灯管  
4. 所有铁窗罩除锈铲除所有油漆面等级(SA2.5),刷调和漆2遍(包括窗铁罩及阳台铁窗罩)

5. 所有墙面(除阳台墙面、卫生间及厨房乳胶漆高度为H=890mm)铲除原有乳胶漆层、重刮腻子2遍。  
6. 所有天花底板(包括厨房、卫生间、阳台)铲除原有乳胶漆重刮腻子2遍、刷白色乳胶漆底2遍、面2遍  
7. 所有窗罩上更换镀锌钢板盖(厚度1mm)  
8. 清理清洁房间及客厅

P 9栋1梯701平面图  
SCALE: 1:40



广东建华装饰工程有限公司

Guangdong Jianhua Decoration & Engineering Co., Ltd.  
建筑装饰工程设计专项甲级  
建筑幕墙工程设计专项乙级  
ISO 9001 认证企业

广东省汕头市龙湖区衡山路32号大楼19楼  
邮编: 515041  
电话: (0754)88565305  
传真: (0754)88544910  
Http://www.gdjianhua.com  
E-mail:gdjh@vip.163.com

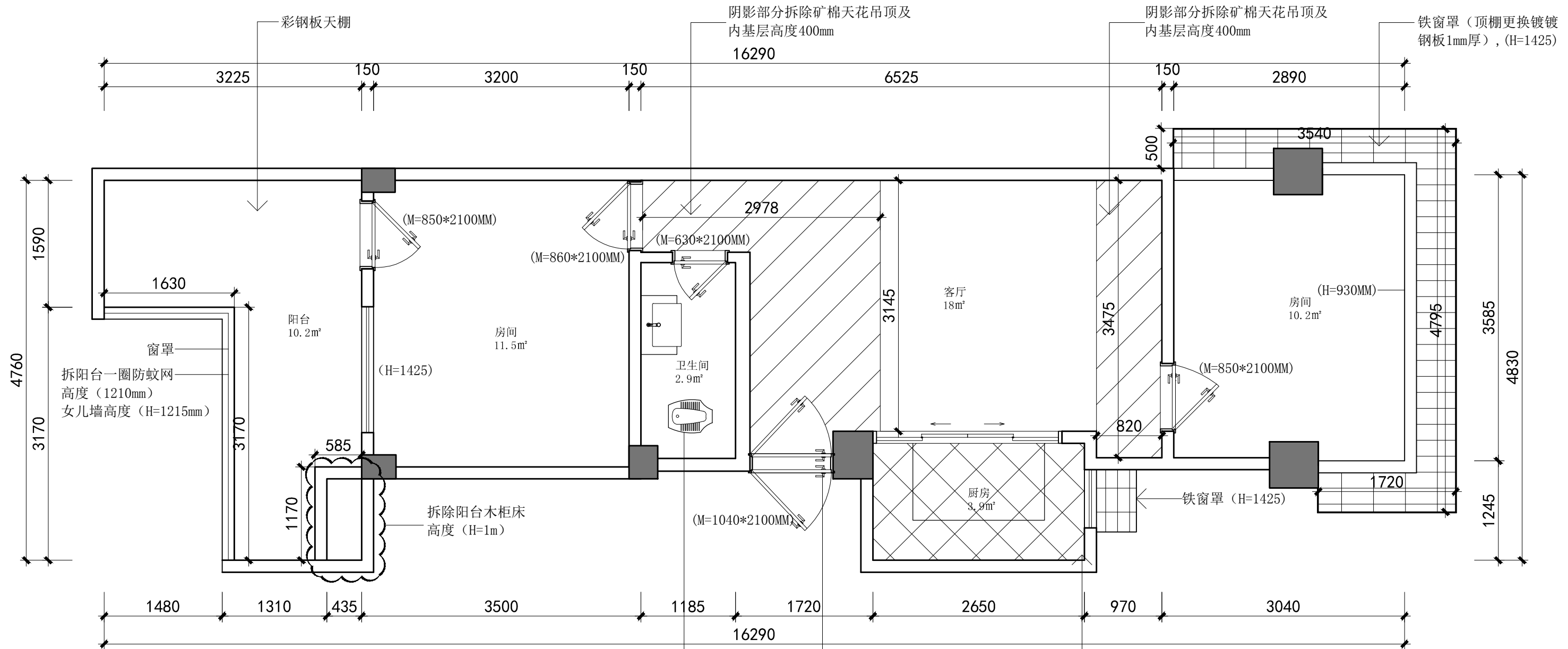
工程名称:  
汕头职业技术学院教师宿舍  
(校外) 修缮项目

图纸名称:  
9栋1梯701平面图

工程编号:		版本号:		日期: 2020.12	
设计签名					
项目设计 负责人	黄建荣	专业设计 负责人	陈天舒	审核人	陈友发
专业设计 负责人	黄建荣	制图人	张钦	审定人	郑俊元
比例: 1:40			图号: P-03		

图纸用途:  
 方案设计  
 施工图纸  
 初步设计  
 装修图纸  
 招标图纸

板下: 2815  
梁下: 2425



- 注明: 1. 室内及阳台所有已坏灯管需更换或维修。  
 2. 所有房间木门, 大门木门重新油刷硝基漆(原色)。  
 3. 阳台铁窗罩及窗户铁窗罩需除锈及铲除表面漆, 重新油漆(等级SA2.5), 刷调和漆2遍(室内窗不需要)  
 4. 阳台需更换天棚彩钢板(厚度1mm)  
 5. 客厅及房间墙面及天花板面铲除原有乳胶漆, 重新刮腻子2遍, 刷白色乳胶漆底2遍、面2遍  
 6. 清理清洁房间及客厅

开挖厕所蹲厕位置  
 清通管道至一层  
 楼下  
 更换外铁门门锁、更换大门木门门锁  
 (M=1040\*2100MM)  
 阴影部分厨房集成板天花重新封盖

P 9栋4梯207平面图  
 SCALE: 1:50



广东建华装饰工程有限公司

Guangdong Jianhua Decoration & Engineering Co., Ltd.

建筑装饰工程设计专项甲级  
 建筑幕墙工程设计专项乙级  
 ISO 9001 认证企业

广东省汕头市龙湖区衡山路32号大楼19楼  
 邮编: 515041  
 电话: (0754)88565305  
 传真: (0754)88544910  
 Http://www.gdjianhua.com  
 E-mail:gdjh@vip.163.com

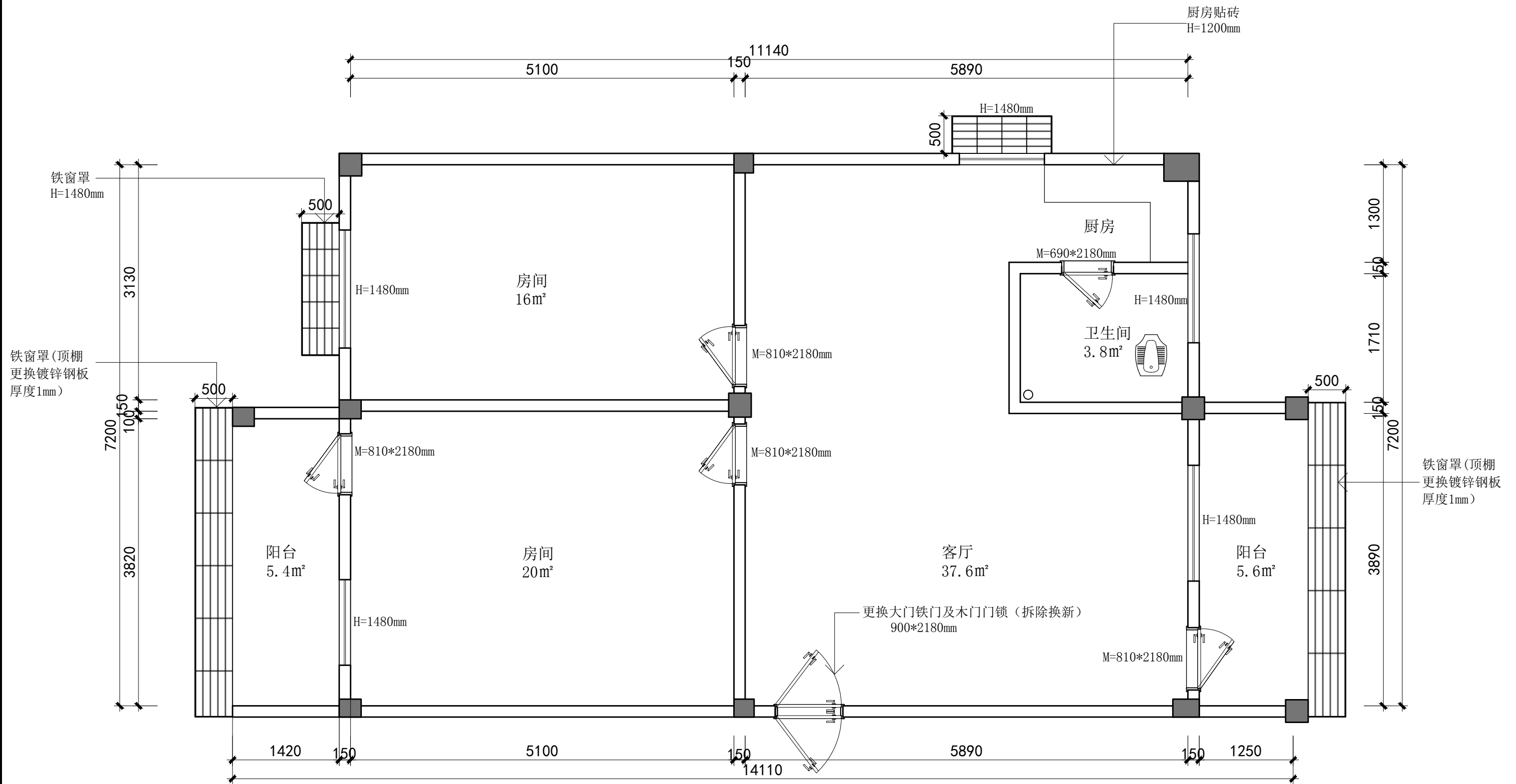
工程名称:  
 汕头职业技术学院教师宿舍  
 (校外) 修缮项目

图纸名称:  
 9栋4梯207平面图

工程编号:		版本号:		日期: 2020.12	
设计签名					
项目设计 负责人	黄建荣	专业设计 负责人	陈天舒	审核人	陈友发
专业设计 负责人	黄建荣	制图人	张钦	审定人	郑俊元
			比例: 1:50		
			图号: P-04		

图纸用途:  
 方案设计  初步设计  
 施工图纸  装修图纸  
 招标图纸





注明:

1. 所有木门 (包括房间木门、卫生间、阳台大门木门) 重新刷硝基漆 (原色)。
2. 室内及阳台所有已损坏灯管需更换或维修。
3. 阳台铁窗罩及窗户铁窗罩需除锈及铲除表面漆, 重新油漆 (等级SA2.5), 刷调和漆2遍 (室内窗不需要)
4. 更换阳台及窗户窗罩上天棚镀锌钢板 (厚度1mm)
5. 室内墙面及天花板下铲除乳胶漆, 重新刮腻子2遍, 刷白色乳胶漆底2遍、面2遍 (厨房墙面砖高1.2米, 卫生间墙面不粉刷, 只粉刷梁)
6. 清理清洁房间及客厅

**P** 14栋2梯804平面图  
SCALE: 1:50

板下: 3120  
梁下: 2680



广东建华装饰工程有限公司

Guangdong Jianhua Decoration & Engineering Co., Ltd.

建筑装饰工程设计专项甲级  
建筑幕墙工程设计专项乙级  
ISO 9001 认证企业

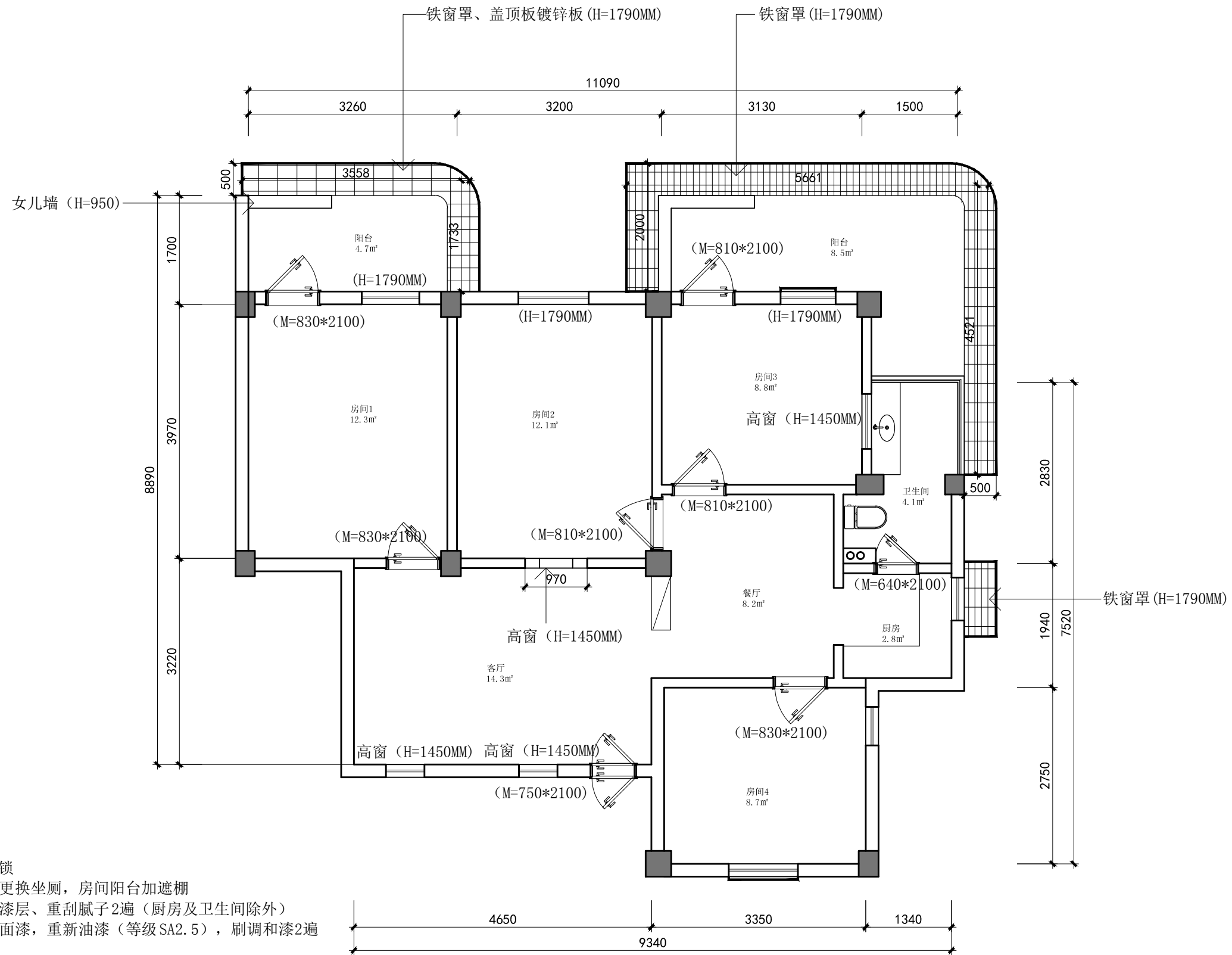
广东省汕头市龙湖区衡山路32号大楼19楼  
邮编: 515041  
电话: (0754)88565305  
传真: (0754)88544910  
Http://www.gdjianhua.com  
E-mail:gdjh@vip.163.com

工程名称:  
汕头职业技术学院教师宿舍  
(校外) 修缮项目

图纸名称:  
14栋2梯804平面图

工程编号:		版本号:		日期: 2020.12	
设计签名					
项目设计负责人	黄建荣	专业设计负责人	陈天舒	审核人	陈友发
专业设计负责人	黄建荣	制图人	张钦	审定人	郑俊元
			比例: 1:50		
			图号: P-05		

图纸用途:  
 方案设计  
 施工图纸  
 初步设计  
 装修图纸  
 招标图纸



- 注明: 1. 更换大门铁门及木门门锁  
 2. 厨房拆除吊柜、卫生间更换坐厕, 房间阳台加遮棚  
 3. 所有墙面铲除原有乳胶漆层、重刮腻子2遍 (厨房及卫生间除外)  
 4. 所有铁窗罩除锈铲除表面漆, 重新油漆 (等级SA2.5), 刷调和漆2遍  
 5. 清理清洁房间及客厅

P 金陵路9号307平面图  
 SCALE: 1:70



广东建华装饰工程有限公司

Guangdong Jianhua Decoration & Engineering Co., Ltd.  
 建筑装饰工程设计专项甲级  
 建筑幕墙工程设计专项乙级  
 ISO 9001 认证企业

广东省汕头市龙湖区衡山路32号大楼19楼  
 邮编: 515041  
 电话: (0754)88565305  
 传真: (0754)88544910  
 Http://www.gdjianhua.com  
 E-mail:gdjh@vip.163.com

工程名称:  
 汕头职业技术学院教师宿舍  
 (校外) 修缮项目

图纸名称:  
 金陵路9号307平面图

工程编号:		版本号:		日期: 2020.12	
设计签名					
项目设计 负责人	黄建荣	专业设计 负责人	陈天舒	审核人	陈友发
专业设计 负责人	黄建荣	制图人	张钦	审定人	郑俊元
			比例: 1:70		
			图号: P-06		

图纸用途:  
 方案设计  初步设计  
 施工图纸  装修图纸  
 招标图纸